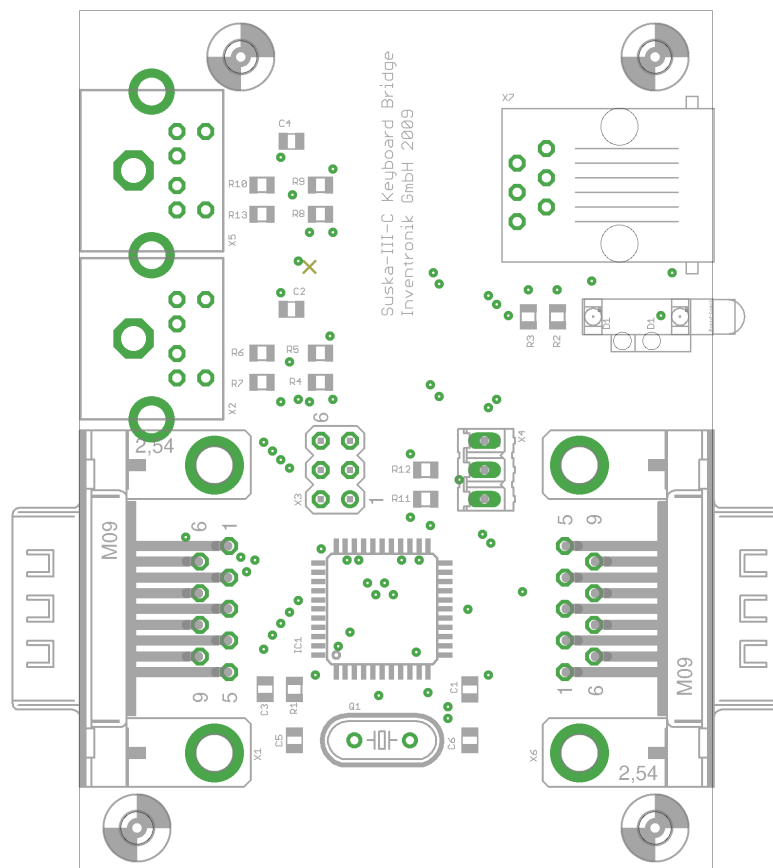


Suska-III-C Tastaturadapter Bedienungsanleitung



Einführung

Die Suska-III-C Hardware ist mit einem FPGA (**F**ield **P**rogrammable **G**ate **A**rray) ausgerüstet und daher frei konfigurierbar in Bezug auf ihre Funktionalität. Sie ist für den Suska IP-Core optimal zugeschnitten, der eine Atari ST(E) kompatible Funktionalität bietet. Wird dieser IP-Core geladen und in Verbindung mit einem TOS- oder TOS-kompatiblen Betriebssystem verwendet, so kann Suska-III-C so gut wie alle am Atari ST(E) verwendbaren Peripheriegeräte ansprechen. Es ist somit auch möglich, eine Mega STE oder eine MEGA ST Tastatur zu verwenden, an die wiederum die Joysticks angeschlossen werden können. Da diese Tastaturen nicht mehr neu erhältlich sind, bietet Suska-III-C die Möglichkeit sowohl Maus als auch Tastaturen mit PS/2 Schnittstelle zu verwenden und direkt an die entsprechenden Buchsen anzuschließen, die sich auf dem Suska-III-C Board befinden. Allerdings besteht somit keine Möglichkeit Joysticks zu verwenden, da die Joyports nicht vorhanden sind. Abhilfe schafft nun der Tastaturadapter, der an die Tastaturschnittstelle angeschlossen wird, die für originale Atari Tastaturen auf Suska-III-C vorhanden ist. An den Adapter können dann PS/2-Maus, PS/2-Tastatur und bis zu zwei Joysticks angeschlossen werden. In diesem Fall bleiben die PS/2 Schnittstellen von Suska-III-C unbenutzt. Die angeschlossenen Geräte können ohne weitere Maßnahmen mit TOS- oder TOS-kompatiblen Betriebssystemen verwendet werden.

Betrieb

Die Inbetriebnahme des Tastaturadapters ist sehr einfach. Er wird mit dem mitgelieferten 6-poligen Modularkabel mit der Tastaturbuchse X23 (siehe hierzu gegebenenfalls die Dokumentation zu Suska-III-C) angeschlossen. An die violette PS/2 Buchse wird die Tastatur angeschlossen, an die grüne die Maus. Auf der Seite der PS/2 Buchsen befindet sich der Joystick0- auf der gegenüberliegenden Seite der Joystick1 Steckverbinder. Es gibt noch zwei LEDs. Die untere zeigt eine korrekte Erkennung der PS/2 Maus an, die obere signalisiert die Feststelltaste der PS/2 Tastatur. Somit sind alle Vorbereitungen getroffen und die Geräte können ohne weitere Maßnahmen betrieben werden.

Kontakt

Inventronik GmbH, Finkenstraße 48, 70199 Stuttgart.

Internet: www.inventronik.de.

Email: info@inventronik.de